



MATIÈRE ACTIVE

Formation professionnelle | Couture & Modélisme

NOS FORMATIONS À LA CARTE Nos parcours modulaires sont dispensés à la carte pour répondre à un besoin précis en compétences couture (couture d'accessoires, techniques de finitions, de fabrication, de retouche, de création sur mesure, de stylisme...) ou pour passer à son rythme (modules capitalisables) un des certificats du TP Couturier retoucheur dont nous sommes centre d'examen.

FORMATIONS ADOSSÉES AU BLOC	Nombre de stagiaires en 2021	Taux de satisfaction
FABRICATION & RETOUCHE (1)		
COUTURE MACHINE & FINITIONS DE BASE	21H - 3 JRS	630€
OBJECTIF Maîtriser la couture machine et/ou à la surjeteuse, piqueuse industrielle si non débutant, et les finitions de base du vêtement. CONTENU Cours machine 1j + Finitions 2j. Tissus fournis PRÉ-REQUIS Aucun	31	94%
PREMIÈRES COUTURES & FINITIONS DE BASE	42H - 6 JRS	1110€
OBJECTIF Maîtriser la couture machine, les finitions de base du vêtements et de la coupe/couture d'accessoires sur patron. Patron d'étude.. CONTENU Cours machine 1j + Finitions 2j (ourlets/biais/attaches/zip) + Coutures d'accessoires plus ou moins complexes selon niveau 3j Tissus fournis. PRÉ-REQUIS Aucun	64	94%
L'ESSENTIEL DES FINITIONS	42H - 6 JRS	1110€
OBJECTIF Maîtriser les finitions essentielles et indispensables pour aborder la confection de vêtements. CONTENU Ourlet/biais 1j + ouvertures 1j + attaches/glissières 1j + poches 1j + poignet 1j + cols 1j. Toile fourni. PRÉ-REQUIS Maîtriser les points de base à la machine.	16	100%
TECHNIQUES DE RETOUCHE	77H - 11 JRS	2189€
OBJECTIF Maîtriser les techniques de retouche courantes du vêtement. CONTENU Retouches de jupe 2j, pantalon 2j, robe 2j, haut 2j., veste 3j. Tissu non fourni. Vêtements à apporter. PRÉ-REQUIS Maîtriser les finitions de vêtements (ourlets, cols, poches, poignets, glissières...) ou avoir suivi le module Finitions.	7	100%



MATIÈRE ACTIVE CENTRE COUTURE . PARIS . STRASBOURG
Org. de formation N° 11754929275 enregistré auprès de la préf. d'IDF.
Siret 482 218 930 . www.matiere-active.com . tel. 09 81 42 42 20.
Certification qualité délivrée au titre de la catégorie d'action suivante: ACTIONS DE FORMATION.



FINITIONS & FABRICATION de VÊTEMENTS de BASE		84h - 12 JRS	2290€
OBJECTIF Maîtriser le montage sur patron: prépa/coupe, assemblages à plat, couture machine de jupe/top/robe de base. Tissu/accessoires non fournis. CONTENU Ourlet/biais 1j + ouvertures 1j + attaches/glissières 1j + poches 1j + poignet 1j + cols 1j. (Tissu fourni).Fabr. de jupe droite 2j, top à col claudine ou cavalier, et manches 2j, et robe cintrée à manches 2j. Tissu non fourni, patrons fournis. PRÉ-REQUIS Coudre à la machine ou ajout d'1 cours machine possible.	22	100%	
FABRICATION DE VÊTEMENTS DE BASE		42h - 6 JRS	1110€
OBJECTIF Maîtriser la coupe/couture de vêtement à partir de patrons en taille standard: jupe droite, top simple et robe cintrée. CONTENU Fab. de jupe droite 2j, de top à col claudine ou cavalier et manches 2j, robe cintrée à manches 2j. Prépas, coupes et assemblages à plat. Tissu non fourni - patron d'études fourni. PRÉ-REQUIS Maîtriser les finitions de base à la machine.	19	94%	
FABRICATION DE VÊTEMENT: LA JUPE		28H - 4 JRS	740€
OBJECTIF Maîtriser la coupe/couture de jupes sur patrons d'étude en taille standard. CONTENU Réaliser prépas, coupes, assemblages à plat de jupe portefeuille 2j, jupe à plis 2j. Tissu non fourni - patron d'études fournis. PRÉ-REQUIS Savoir coudre à la machine et maîtriser les finitions de base.	0	Non Disponible	
FABRICATION DE VÊTEMENT: HAUT ET ROBES		70H - 10 JOURS	1850€
OBJECTIF Maîtriser la coupe/couture de top, chemise et robes sur patrons d'étude en taille standard. CONTENU Réaliser les prépas, coupes et assemblages à plat de top 1j, chemise 3j, robe à découpe 3j et coupée taille 3j. Tissu non fourni - patron d'études fournis. PRÉ-REQUIS Savoir coudre à la machine et maîtriser les finitions de base du vêtement.	3	Non Disponible	
FABRICATION DE VÊTEMENT: LA VESTE		56H - 8 JOURS	1592€
OBJECTIF Maîtriser la coupe/couture de la veste à partir de patrons en taille standard. CONTENU Etude de la manche tailleur 1j, du col tailleur 1j, étude du montage, doublure 6 j. Tissu non fourni - patron d'étude fourni. PRÉ-REQUIS Maîtriser la fabrication de chemises.	4	100%	
FABRICATION DE VÊTEMENT: LE PANTALON		35H - 5 JOURS	925€
OBJECTIF Maîtriser la coupe/couture de pantalon à partir de patrons en taille standard. CONTENU Fab. pantalon classique 2j, casual 3j. Tissu non fourni. PRÉ-REQUIS Coudre à la machine et maîtriser les finitions de base.	3	Non Disponible	

(1) Bloc de compétences/Certificat N°3 Réaliser la fabrication de vêtements féminins sur mesure et retouches du titre Couturier retoucheur inscrit au RNCP, éligible CPF.

→ cliquez [ICI](http://moncompteformation.gouv.fr) pour retrouver la formation certifiante sur le portail CPF (moncompteformation.gouv).



MATIÈRE ACTIVE CENTRE COUTURE . PARIS . STRASBOURG
Org. de formation N° 11754929275 enregistré auprès de la préf. d'IDF.
Siret 482 218 930 . www.matiere-active.com . tel. 09 81 42 42 20.

Certification qualité délivrée au titre de la catégorie d'action suivante: ACTIONS DE FORMATION.



FORMATIONS ADOSSÉES AU BLOC CRÉATION SUR MESURE⁽²⁾		Nombre de stagiaires en 2021	Taux de satisfaction
CRÉATION DE PATRON DE BASE SUR MESURE		63H - 9 JRS	1791€
OBJECTIF Maîtriser la création de jupe/top/robe de base. CONTENU Etude de tracé sur calque, couture sur toile à patron* (*fournis). PRÉ-REQUIS Maîtriser les finitions de base. Notions en fabrication sur patron.		2	100%
CRÉATION SUR MESURE: LA JUPE		28H - 4 JRS	796€
OBJECTIF Maîtriser la création de jupes. CONTENU Création du patron de base sur mesure 1j, jupe évasé 1j, portefeuille 1j, à plis creux 1j. Papier calque, toile fournis. PRÉ-REQUIS Maîtriser la couture machine et les finitions de base.		2	NA
CRÉATION SUR MESURE: LES HAUTS & ROBES		77H - 11JRS	2189€
OBJECTIF Maîtriser la création sur mesure de robe et top/chemise. CONTENU Création du patron de base du buste sur mesure 2j, des manches 2j, des découpes et passages de pinces 1j, des cols et décolletés 1j, du patron de robe droite 5j. Papier calque/toile à patron fournis. PRÉ-REQUIS Maîtriser les finitions de base, notions de fabrication s/patron.		0	NA
CRÉATION SUR MESURE: LE PANTALON		42H - 6 JRS	1194€
OBJECTIF Maîtriser la création sur mesure du pantalon. CONTENU Création du patron de base sur mesure 2j, pantalon évasé en haut/en bas 2j, des détails (ceinture, braquette...) 2j. Papier calque/toile fournis. PRÉ-REQUIS Maîtriser les finitions de base, notions de fabrication.		1	100%
CRÉATION SUR MESURE: LA VESTE		56H - 8 JRS	1592€
OBJECTIF Maîtriser la création sur mesure de veste. CONTENU Création du patron de veste et manche tailleur 4j, du col 1j poches 1j, de la doublure 2j. PRÉ-REQUIS Maîtriser la création de patron de hauts.		0	NA
SUR MESURE: LES RÉGLAGES/ESSAYAGES		35H - 5 JRS	995€
OBJECTIF Appréhender les difficultés de réglages, et modification/essayages sur mannequin/corps. CONTENU Tracé de la base 2j. Papier calque/toile à patron fournis. PRÉ-REQUIS Maîtriser la création et la fabrication sur patron.		0	NA
GRADATION DE PATRON		28H - 4 JRS	796€
OBJECTIF Réaliser une planche de gradation d'après une base standard, sans passer par le montage, pour obtenir différentes tailles d'un modèle. CONTENU Étude de la gradation jupe 1j, buste, manche et col 2j, du pantalon droit 1j. Calque fourni. PRÉ-REQUIS Maîtriser la création de patrons de base.		0	NA



FORMATIONS ADOSSÉES AU BLOC		Nombre de stagiaires en 2021	Taux de satisfaction
CONSEIL/VENTE DE PRESTATIONS⁽³⁾			
NOUVEAUX MODULES			
STYLISME APPLIQUÉ: PROCESSUS DE CRÉATION 84H - 12 JRS 2390€			
<p>OBJECTIF Acquérir et ancrer une culture mode, connaître les matières et organiser une tissuthèque, définir une ambiance, créer et monter une petite collection, préparer la réalisation des modèles.</p> <p>CONTENU Tendances, inspirations 1j, technologie des tissus 1j, concevoir un univers de création lié à la demande client/moodboard 2j, développement, positionnement 1j, création des modèles (pièces du vestiaires, orientation...) 3j, dessin/fiche technique 1j, book et plan de collection 3j. Matériels fournis.</p> <p>PRÉ-REQUIS Aucun.</p>		0	-
LE CROQUIS DE MODE 35H - 5 JRS 995€			
<p>OBJECTIF L'objectif est de savoir traduire ses idées en dessin, savoir croquer à main levée/produire des croquis de ses modèles, représenter l'essentiel d'un vêtement. Destinée à qui souhaite devenir styliste de sa propre collection de vêtements, ou veut savoir dialoguer avec le modéliste qui réalisera les modèles.</p> <p>CONTENU Dessiner le corps 1j, habiller une silhouette 1j, représenter les matières 1j, expression graphique personnelle 1j, choisir une spécialité 1j.</p> <p>PRÉ-REQUIS Aucun.</p>		0	-
RELATION CLIENT 14H - 2 JRS 480€			
<p>OBJECTIF Identifier les besoins client, conseiller, repérer les singularités de sa morphologie, expliquer et mettre en place un devis, conclure une prestation.</p> <p>CONTENU Fiche de tarifs et devis 1j, fiche client et conclusion de prestation 1j.</p> <p>PRÉ-REQUIS Aucun.</p>		0	-

Pour chaque formation : Evaluation par le formateur et attestation de suivi délivrées en fin de formation.

(2) Bloc de compétences/Certificat N°2 Concevoir des vêtements féminins sur mesure du titre Couturier retoucheur inscrit au RNCP, éligible CPF.

→ cliquer [ICI](#) pour retrouver la formation certifiante sur le portail CPF (moncompteformation.gouv).

(3) Bloc de compétences/Certificat N°1 Conseil et contractualisation de prestation sur mesure du titre Couturier retoucheur inscrit au RNCP, éligible CPF.

→ cliquer [ICI](#) pour retrouver la formation certifiante sur le portail CPF (moncompteformation.gouv).

DÉLAI D'ACCÈS Fonction du dispositif de financement mis en place, entre 15 jours et 4 mois (via le CPF de transition).



MATIÈRE ACTIVE CENTRE COUTURE . PARIS . STRASBOURG
Org. de formation N° 11754929275 enregistré auprès de la préf. d'IDF.
Siret 482 218 930 . www.matiere-active.com . tel. 09 81 42 42 20.
Certification qualité délivrée au titre de la catégorie d'action suivante: ACTIONS DE FORMATION.



BIEN CHOISIR SA FORMATION

Pour qui n'a jamais touché à une machine à coudre (ou presque)

- **COUR MACHINE ET FINITIONS DE BASE - 3J.** Idéal pour apprendre à coudre à la machine et les finitions de base (Ourlet, biais, attaches, zip).
- **PREMIÈRES COUTURES ET FINITIONS DE BASE - 6J.** Pour apprendre la couture machine et finitions de base (id. module 3J) + apprendre à coudre des accessoires.

Pour démarrer la couture de vêtement

- **FINITIONS ET FABRICATION DE VÊTEMENTS DE BASE - 12J.** Idéal pour apprendre les finitions indispensables et monter ses premiers vêtements sur patron (possible pour débutant en machine avec 1j d'initiation machine à la place d'1 j de finition).
- **FABRICATION DE VÊTEMENTS DE BASE - 6J.** Pour qui sait déjà coudre des accessoires, et veut démarrer le montage de ses premiers vêtements.

.... Ou approfondir la fabrication ou la retouche

- **L'ESSENTIEL DES FINITIONS 6J** Le module complet pour apprendre les finitions du vêtement dans les règles de l'art. Indispensable pour faire de la retouche.
- **TECHNIQUES DE RETOUCHES DU VÊTEMENT 11J.** Le module passe en revue les techniques courantes de retouche de vêtement pour qui a un projet de service de retouche, maîtriser les finitions est nécessaire pour suivre ce module.
- **FABRICATION DE JUPE ou CHEMISE ou ROBE ou VESTE ou PANTALON**
Fabrication en détail d'un type de vêtement selon votre besoin de compétences.

Pour apprendre à créer ses propres patrons

- **CRÉATION DE PATRON DE BASE DE JUPE/TOP/ROBE 9J.** Pour débiter en création de ses propres patrons : apprentissage de la création des base de jupe, top, robe.
- **CRÉATION SUR MESURE EN DÉTAIL DE LA JUPE, CHEMISE/ROBE, PANTALON, VESTE** Pour approfondir la création selon votre besoin.
- **GRADATION DE PATRON 4J.** Pour qui maîtrise la création de patron et veut décliner différentes tailles d'un modèle.
- **SUR MESURE: RÉGLAGES/ESSAYAGES 5J** Pour maîtriser le bien-aller du vêtement.

Pour aller plus loin dans le processus de création

- **STYLISME APPLIQUÉ 12J** Pour développer sa culture mode et un processus créatif, un parcours condensé pour avoir des bases en stylisme appliqué à la création sur mesure.
- **CROQUIS DE MODE 5J** Traduire vos idées ou celles de vos clients en dessins guidée par une styliste d'expérience.

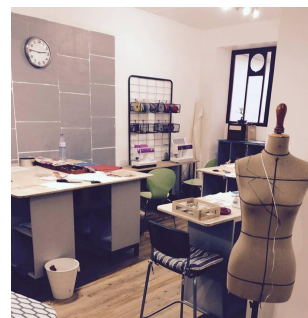


Capitalisez les modules et passez l'examen dans notre centre...

Toutes nos formations sont capitalisables pour passer l'examen du titre Couturier retoucheur ou de l'un de ses trois certificats (CCP), dans une limite de 1 an, après validation de votre niveau (1j d'évaluation - 120€). En cas d'échec à l'examen, le centre représente le stagiaire en fonction des places disponibles, sous réserve que celui-ci présente le niveau requis (cours supplémentaires et nouvelle journée d'évaluation à la charge du stagiaire). Frais de présentation à l'examen: 110€.

... un centre à taille humaine

- **DES SALLES DE COURS/ATELIERS ÉQUIPÉS COUTURE :**
deux salles de 60 m² équipées de tables de coupe, machines à coudre, surjeteuses, piqueuses plates, mannequins et matériels de couture à disposition pendant les cours.
situées au 51 ET 59 rue du MONT CENIS - 75018 PARIS



- **A DEUX PAS DES MARCHÉS AUX TISSUS PARISIENS.** Et une mercerie attenante dédiée aux stagiaires (matériels et tissus).

Nos choix pédagogiques

- **COURS EN PETITS GROUPES** de maximum 4/5 stagiaires avec le formateur, permettant une attention particulière sur l'apprentissage au rythme de chacun; programme adapté à votre projet (retouche, création...).
- **RYTHME INDIVIDUALISÉ** Calendrier à la carte: de 2 à 6j/sem. Suivi de la progression du stagiaire par le biais d'une fiche de suivi.
- **ALTERNANCE DE SUIVI PERSONNALISÉ ET DE COUTURE AUTONOME.** Démarche active demandé, en fournissant dessins, idées... et un minimum de travail personnel.
- **DES FORMATEURS D'EXPÉRIENCE** en couture comme en formation d'adultes, diplômés en couture, modélisme et/ou stylisme: Bénédicte Le Cadre, Stéphane Pagan, Nathalie Giustiniani et Catherine Lemonnier.
- **ACCUEIL DE PERSONNE EN SITUATION DE HANDICAP** Nous nous engageons pour rendre accessibles nos formations aux personnes en situation de handicap. Lors de l'inscription, signalez nous la nature de votre handicap ainsi que vos besoins spécifiques. Nous étudierons les actions que nous pouvons mettre en place pour favoriser votre apprentissage et vous accueillir dans des conditions optimales.



MATIÈRE ACTIVE CENTRE COUTURE . PARIS . STRASBOURG
Org. de formation N° 11754929275 enregistré auprès de la préf. d'IDF.
Siret 482 218 930 . www.matiere-active.com . tel. 09 81 42 42 20.
Certification qualité délivrée au titre de la catégorie d'action suivante: ACTIONS DE FORMATION.



EN PRATIQUE

- Nos formations sont dispensées dans nos ateliers **à Paris** (au 59 et 51 rue du Mont Cenis, Paris 18e) **ou à Strasbourg** (12 rue Sengenwald). Nos centres ne sont pas équipés de cantine.
- Nous convenons ensemble d'un calendrier selon vos disponibilités, à raison de 3, 4 ou 5 jours par semaine, du lundi au samedi. **Horaires: 9h30/ 13h et 14h/17h30.**

DES QUESTIONS ?

Pour s'inscrire, recevoir un devis, merci de nous préciser votre niveau, votre projet et vos disponibilités via notre

FORMULAIRE EN LIGNE CANDIDAT

Nous reviendrons vers vous pour vérifier la cohérence de votre choix, convenir d'un calendrier et vous adresser le devis correspondant.

Pour toute autre question, adressez un mail à :

MATIÈRE ACTIVE **PARIS**

mail: laurence@matiere-active.com - Tél.:
09 81 42 42 20

MATIÈRE ACTIVE **STRASBOURG**

mail: simon@matiere-active.com
Tél.: 03 88 52 81 77

Catalogue et tarifs mis à jour au 07/04/2022 -V4



MATIÈRE ACTIVE CENTRE COUTURE . PARIS . STRASBOURG
Org. de formation N° 11754929275 enregistré auprès de la préf. d'IDF.
Siret 482 218 930 . www.matiere-active.com . tel. 09 81 42 42 20.
Certification qualité délivrée au titre de la catégorie d'action suivante: ACTIONS DE FORMATION.

